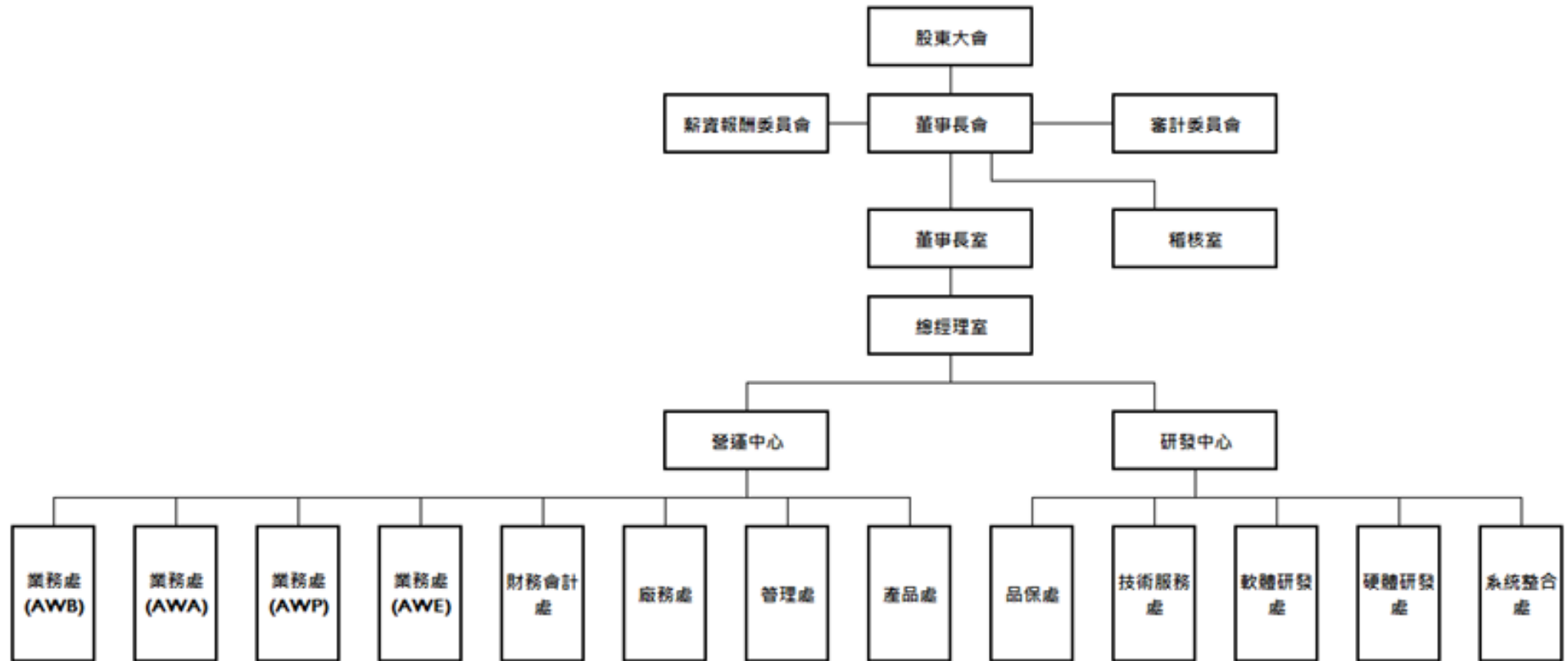


公司治理架構

一、公司組織：



二、主要部門所營業務：

部 門 別	主 要 業 務
管理部	1.綜理公司一切人力資源管理事務 2.公司固定資產及庶務器具之採購及管理作業 3.福利及保險作業 4.綜理公司法務事務 5.公司營運軟硬體規劃、採購、維護、更新及整合 6.公司同仁電腦之問題排除
硬體研發處	1.開發測試自有產品及 ODM 產品 2.系統規劃及設計
軟體研發處	1.研發設計自有產品及 ODM 產品之軟體/韌體 2.軟體系統之規劃與設計
業務處	1.產品行銷業務 2.規劃市場行銷策略 3.客戶售後服務及客訴處理作業
廠務處	1.負責生產排程、原物料、成品之管理及委外加工事宜 2.安排廠內測試作業及維修作業 3.業務訂單處理及出貨事宜
財務會計處	綜理公司財務、會計、稅務、股務事務
採購部	負責原物料及特定銷售需求之採購
產品處	統籌運用產品研發資源、技術更新及品質提升
稽核室	1.規劃並執行內部稽核計劃並提供建議。 2.執行內部流程稽核交辦專案改善計劃。
董事長室	協助董事長依照董事會之整體營運目標訂定策略及執行細節，並確實執行以達成目標。

三、主要經營團隊：

職稱	姓名	主要學經歷
董事長	李昌鴻	台灣大學電機所博士 台灣大學電機系 友通資訊(股)公司 營運長 佳世達科技(股)公司 事業部協理
總經理	林章安	輔仁大學電子工程學系 富碁電腦 經理 太宇科技 經理
營運長	蘇家弘	台灣大學電機所碩士 台灣大學電機系 其陽科技(股)公司 營運長

職稱	姓名	主要學經歷
業務部資深協理	劉玉麟	中興大學企研所畢 中環公司 經理 萬國電腦 副總
業務部資深協理	崔久明	輔仁大學應用心理系畢 立端科技 協理
市場行銷部協理	王建富	成功大學交通管理學系 研碩 副理 百歲宇智 副總
軟體研發處 資深協理	黃心平	華夏專校電子工程科畢 聯銳科技 副總 極致科技 副總
廠 長	劉明亮	龍華科大電子工程計算機組畢 康連訊 品保經理 友通資訊 課長
品保處協理	黃世文	長庚大學電機所碩士肄業 敦泰電子 協理
財務會計部經理	艾智仁	德明科大銀行保險系畢 太宇科技 財務副理